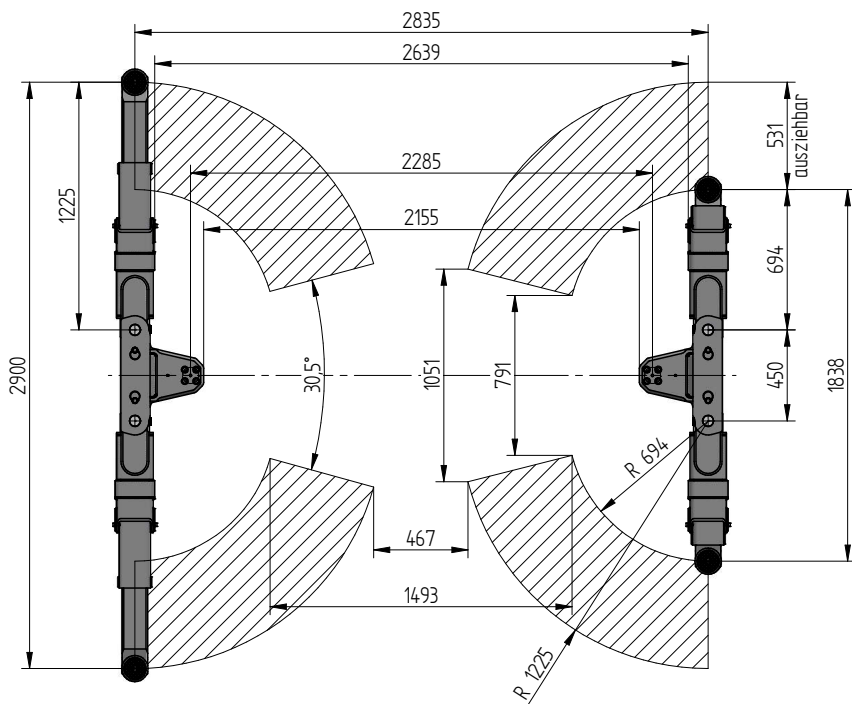


# SOLLEVATORE A CILINDRI INTERRATI A 2 PISTONI

# TOP LIFT 2.35 TLK

## VERSIONE AD INCASSO



## DATI TECNICI

Portata	3500 kg
Altezza di sollevamento	2048 mm
Altezza max. tampone	90 mm
Diametro pistone	123 mm
Distanza pistoni	2285 mm
Profondita' di installazione	2408 mm
Assorbimento motore	3,0 kW
Alimentazione	400 V/16 A
Lunghezza cavi	11 m
Tempo di sollevamento	≈ 35 sec.
Tempo di discesa	≈ 35 sec.

Bracci 2.35 TLK 0015743

Installation cassette 2285 mm 0016795

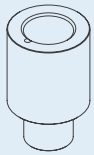
Pistone di sollevamento 3,5 t 2285 mm - K pre-assemblato in fabbrica nella cassetta 0016793

Telaio di installazione 2.35 TLK 2285 0016796





## ACCESSORI



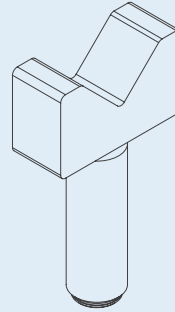
1

1 | Prolunga Tampone  
89 mm  
d 50 x 89 mm  
0016747 (1 set / 4 pezzi)



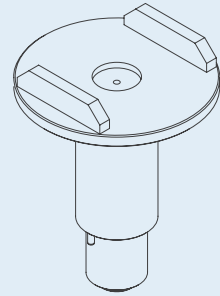
2

2 | Prolunga Tampon  
127 mm  
d 50 x 127 mm  
0016746 (1 set / 4 pezzi)



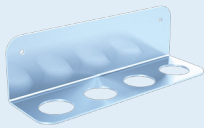
3

3 | Adattatore a V  
d 50 / 87 - 130 mm  
0016748 (1 set / 4  
pezzi)

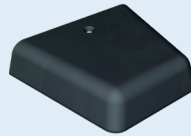


4

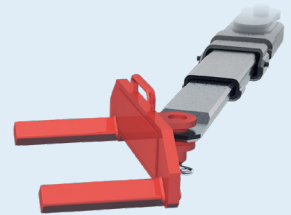
4 | Adattatore a U  
d 50  
0016749  
(1 set / 4 pezzi)



Supporto per  
adattatori  
0016751



Protezione Cerchi  
0015746 (1 set / 2 pezzi)



Forca per solleva-  
mento sottoruota  
0016752 (1Set / 4 pezzi)