



ELEVADOR TIJERA HIDRAULICO

# UNI LIFT 6500 & 8000

**FLEXIBILIDAD HIDRÁULICA****360°  
Access**

## EL MEJOR ELEVADOR HIDRÁULICO PARA TURISMOS, FURGONETAS Y VEHÍCULOS LIGEROS

- ✓ Rampas larga de 6000 mm
- ✓ Sincronización hidráulica y trinquetes mecánicos
- ✓ Motor de alto rendimiento sumergido en aceite

**6500 KG | 8000 KG****Made  
in  
Germany**



ELEVADOR TIJERA HIDRÁULICO

# UNI LIFT 6500 & 8000

**The highest safety for cars, SUVs and vans**

La mayor seguridad para los turismos, furgonetas y vehículos ligeros. Larga duración y muy seguro, el UNI LIFT 6500 y 8000 cuentan con un sistema de sincronización hidráulica combinado con trinquetes de seguridad mecánicos.

Práctico y ahorro de espacio, con numerosas opciones: UNI LIFT es su mejor inversión para reparación y alineación de vehículos aunque sean de larga batalla (sólo UNI LIFT 6500) y más trabajos.



## Amplia gama de vehículos

- ✓ Turismos
- ✓ Furgonetas y grandes furgones tipo transporter
- ✓ Vehículos ligeros

## Seguridad

- ✓ El sistema de sincronización hidráulica garantiza la sincronización de las plataformas del elevador de tijera, los trinquetes mecánicos garantizan una seguridad adicional
- ✓ Práctico y ahorro de espacio, con numerosas opciones: UNI LIFT es su mejor inversión para reparación y alineación de vehículos aunque sean vehículos de larga batalla (sólo UNI LIFT 6500)

## Versiones

- Instalación sobre suelo o empotrado
- Alineación en el modelo UNI LIFT 6500

## Numerosas opciones y accesorios

- Detector de holguras
- Iluminación integrada en las plataformas
- Gato hidráulico de doble brazo

**EL UNI LIFT 6500 Y 8000 CUIDA A LOS AUTOMÓVILES, FURGONES Y LIGEROS**



Trinquetes mecánicos

No hay barras de torsión entre las plataformas, suelo libre

Opcionalmente se puede adquirir Iluminación integrada (foto no contractual)

# SUS VENTAJAS ÚNICAS

- Siempre preciso
- La plataforma puede estar equipada con rebajes para platos de alineación y placas deslizantes traseras (UNI LIFT 6500)
- Baja altura de construcción
- Plataformas largas y anchas para un acceso fácil y seguro



## EL UNI LIFT SE ADAPTA A SUS NECESIDADES

UNI LIFT	6500	8000
Capacidad (kg)	6500	8000
Tiempo ascenso/descenso (seg)	40/40	40/40
Altura de elevación (mm)	1877-1927*	1877
Altura de construcción (mm)	240	240
Ancho plataforma (mm)	788	788
Largo plataforma (mm)	5500	6000
Ancho total (mm)	2526	2526
Ancho total versión sobre suelo (mm)	6780	7270
Alimentación (V / Hz)	400/50	400/50
Motor (kW)	3	3

\* UNI LIFT 6500 AMS: 1927 mm

### OPCIONES Y ACCESORIOS

JAX	2600	3200	4000
Capacidad elevación (kg)	2600	3200	4000
Altura de elevación (mm)	250	250	250
Extracción brazo (mm)	780-1610	780-1500	780-1500
Ancho del chasis (mm)	780-1180	780-1220	780-1220
Presión de alimentación (bar)	8,5-12	8,5-12	8,5-12

### ACCESORIOS



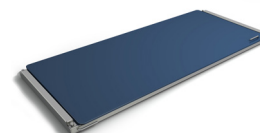
Jax 2600



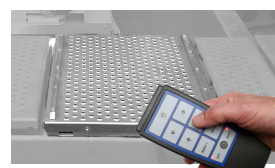
Jax 3200/4000



Iluminación 4 o 6 tubos LED



Placas traseras deslizantes alineación



Detector de holguras con mando

### Más accesorios disponibles